



ŁOŻYSKA KULKOWE ZWYKŁE



CELEBRATE THE POLE POSITION



**TOP
QUALITY
LEADER**

Lider w klasie
premium dzięki
ultra czystej stali NACHI.

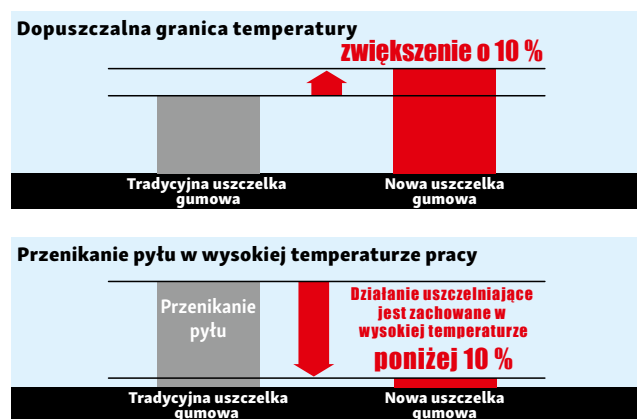


W poszukiwaniu wysokich osiągnięć i niezawodności

Maszyny przemysłowe nowszych generacji w celu zwiększenia ich wydajności pracują z dużymi prędkościami obrotowymi w wysokich temperaturach. Łożyska kulkowe marki „Quest” posiadają mocniejszą konstrukcję, dzięki czemu mogą elastycznie pracować w większym zakresie warunków pracy. Dzięki konsekwentnemu opieraniu się na własnych technologiach materiałów, obróbki i smarowania NACHI oferuje wiodącą w skali światowej jakość, spełniającą wszystkie stawiane łożyskom wymagania, takie jak sztywność, trwałość, cichobieżność i ekologiczność.

Odporne na temperaturę uszczelki gumowe

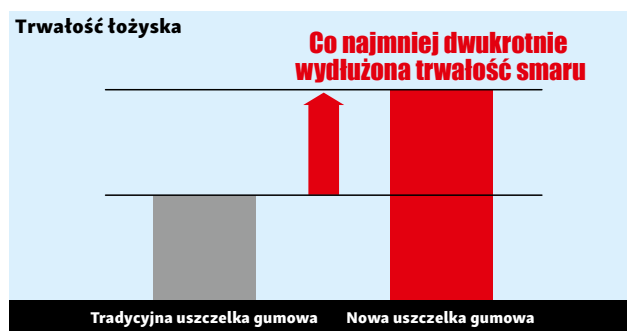
Podczas pracy w wysokich temperaturach twardnienie materiału uszczelnienia pogarsza jego skuteczność. Nowy, odporny na wysokie temperatury kauczuk nitylowy zapewnia zachowanie skutecznego uszczelnienia nawet w wysokich temperaturach.



Badane łożysko	6206-2NSE, 6206-2NSE9
Warunki otoczenia	bryzgi brudnej wody
Prędkość obrotowa	1000 obr/min (obroty pierścienia wewnętrznego), czas trwania badania 20 godzin (przerwywany)
Metoda badania	porównanie ilości pyłu, który przedostał się do badanego łożyska po poddaniu gumowej uszczelki działaniu wysokiej temperatury (140 °C x 70 godzin).

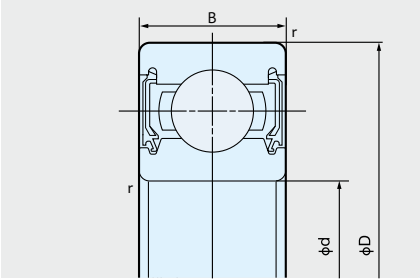
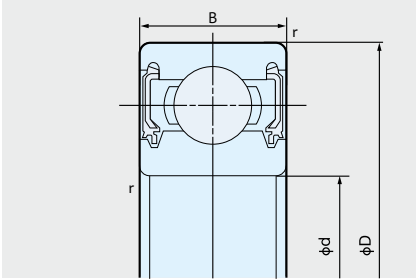
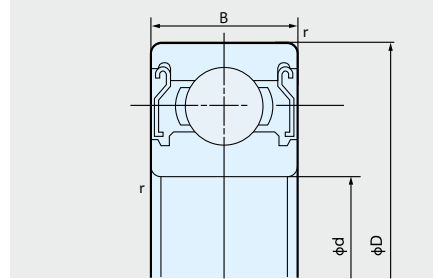
Oryginalny wysokowydajny smar NACHI

- ▶ Ulepszony olej bazowy nowego smaru umożliwia pracę w wysokiej temperaturze bez znanego u tradycyjnych smarów pogorszenia charakterystyki szumów i momentów.
- ▶ Nowy, standardowy smar wykazuje w temperaturze 120 °C dwukrotnie większą trwałość w porównaniu ze smarem tradycyjnym.



Badane łożysko	6203-2NKE
Prędkość obrotowa	10000 obr/min (obroty pierścienia wewnętrznego)
Obciążenie promieniowe	Fr=500 N
Temperatura otoczenia	120 °C

Wymiary/dane techniczne

KONTAKTOWE USZCZELKI GUMOWE (NSE9)

BEZKONTAKTOWE USZCZELKI GUMOWE (NKE9)

POKRYWA BLASZANA (ZE)


numer łożyska			wymiary konstrukcyjne [mm]				nośność dynamiczna Cr(N)	nośność statyczna Cor(N)	graniczna prędkość obrotowa [obr./min.]	
kontaktowe uszczelki gumowe	bezkontaktowe uszczelki gumowe	pokrywy blaszane	d	D	B	r [min]			smarowanie smarem stałym	
									2NSE9	2NKE9,ZZE
6000-2NSE9	6000-2NKE9	6000ZZE	10	26	8	0,3	4.550	1.970	22.000	30.000
6200-2NSE9	6200-2NKE9	6200ZZE		30	9	0,6	5.100	2.390	18.000	25.000
6300-2NSE9	6300-2NKE9	6300ZZE		35	11	0,6	8.100	3.450	17.000	23.000
6001-2NSE9	6001-2NKE9	6001ZZE	12	28	8	0,3	5.100	2.390	18.000	28.000
6201-2NSE9	6201-2NKE9	6201ZZE		32	10	0,6	6.800	3.050	17.000	22.000
6301-2NSE9	6301-2NKE9	6301ZZE		37	12	1,0	9.750	4.250	16.000	20.000
6002-2NSE9	6002-2NKE9	6002ZZE	15	32	9	0,3	5.600	2.840	15.000	24.000
6202-2NSE9	6202-2NKE9	6202ZZE		35	11	0,6	7.650	3.700	15.000	20.000
6302-2NSE9	6302-2NKE9	6302ZZE		42	13	1,0	11.400	5.400	13.000	17.000
6003-2NSE9	6003-2NKE9	6003ZZE	17	35	10	0,3	6.000	3.250	14.000	22.000
6203-2NSE9	6203-2NKE9	6203ZZE		40	12	0,6	9.550	4.800	12.000	18.000
6303-2NSE9	6303-2NKE9	6303ZZE		47	14	1,0	13.600	6.550	11.000	16.000
6004-2NSE9	6004-2NKE9	6004ZZE	20	42	12	0,6	9.400	5.000	11.000	18.000
6204-2NSE9	6204-2NKE9	6204ZZE		47	14	1,0	12.800	6.600	11.000	16.000
6304-2NSE9	6304-2NKE9	6304ZZE		52	15	1,1	15.900	7.900	10.000	14.000
6005-2NSE9	6005-2NKE9	6005ZZE	25	47	12	0,6	10.100	5.850	9.500	15.000
6205-2NSE9	6205-2NKE9	6205ZZE		52	15	1,0	14.000	7.900	9.000	13.000
6305-2NSE9	6305-2NKE9	6305ZZE		62	17	1,1	23.600	12.100	8.100	12.000
6006-2NSE9	6006-2NKE9	6006ZZE	30	55	13	1,0	13.200	8.300	8.000	13.000
6206-2NSE9	6206-2NKE9	6206ZZE		62	16	1,0	19.500	11.300	7.500	11.000
6306-2NSE9	6306-2NKE9	6306ZZE		72	19	1,1	26.700	15.000	6.700	10.000
6007-2NSE9	6007-2NKE9	6007ZZE	35	62	14	1,0	16.000	10.300	6.800	12.000
6207-2NSE9	6207-2NKE9	6207ZZE		72	17	1,1	25.700	15.300	6.300	9.800
6307-2NSE9	6307-2NKE9	6307ZZE		80	21	1,5	33.500	19.200	6.000	8.800
6008-2NSE9	6008-2NKE9	6008ZZE	40	68	15	1,0	16.800	11.500	6.100	10.000
6208-2NSE9	6208-2NKE9	6208ZZE		80	18	1,1	29.100	17.900	5.600	8.700
6308-2NSE9	6308-2NKE9	6308ZZE		90	23	1,5	40.500	24.100	5.300	7.800
6009-2NSE9	6009-2NKE9	6009ZZE	45	75	16	1,0	20.900	15.200	5.400	9.200
6209-2NSE9	6209-2NKE9	6209ZZE		85	19	1,1	32.500	20.500	5.300	7.800
6309-2NSE9	6309-2NKE9	6309ZZE		100	25	1,5	53.000	32.000	4.800	7.000
6010-2NSE9	6010-2NKE9	6010ZZE	50	80	16	1,0	21.800	16.600	5.000	8.500
6210-2NSE9	6210-2NKE9	6210ZZE		90	20	1,1	35.000	23.200	4.800	7.100
6310-2NSE9	6310-2NKE9	6310ZZE		110	27	2,0	62.000	38.000	4.300	6.400

Możemy bez zapowiedzi zmienić wygląd i dane techniczne służące doskonaleniu wyrobów.

Zawarte w niniejszym katalogu informacje opracowano z największą starannością; nie możemy jednak przejąć odpowiedzialności za błędy i pominięcia.

NACHI

NACHI EUROPE GmbH

OUR SYNERGY
YOUR PERFORMANCE



MADE IN JAPAN

NACHI-FUJIKOSHI CORP.

TOKYO

Shiodome Sumitomo Bldg., 1-9-2 Nigashi-shinbashi, Minato-ku Tokyo, JAPAN
Phone: +81 3 5568-5240 | Fax: +81 3 5568-5236

TOYAMA

1-1-1 Fujikoshi-Honmachi, Toyama, JAPAN
Phone: +81 76 423-5111 | Fax: +81 76 493-5211

Web: www.nachi-fujikoshi.co.jp/

NACHI EUROPE GmbH

Bischofstr. 99 | DE-47809 Krefeld, Germany | Phone: +49 2151 650 46-0 | Fax: +49 2151 650 46-90 | Web: www.nachi.de | Email: info@nachi.de